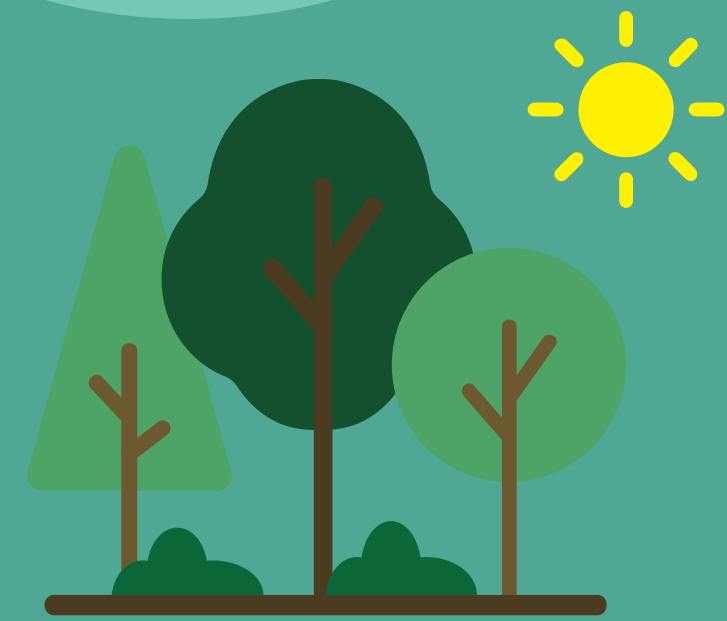


DES ACTIONS PERMANENTES POUR PRÉSERVER UN ÉQUILIBRE FRAGILE

ESPACE NATUREL RÉGIONAL DE BOISSY



Un **espace naturel forestier** est essentiel pour notre **cadre de vie**.



La Commune et la Région favorisent **l'agriculture de proximité** en Île-de-France afin de **manger local**.



Les champs attirent les **animaux** qui viennent **détruire les cultures maraîchères**.

La forêt est un **refuge** pour la **biodiversité**.

Les agriculteurs installent des **canons effaroucheurs** pour faire fuir les animaux.

Cette action est insuffisante, il est nécessaire d'organiser des **interventions de régulation** autorisées par l'État et supervisées par l'AEV.

Pour continuer à produire local toute l'année, **il faut agir !**

ENSEMBLE, GARANTISSONS CET ÉQUILIBRE, RESTONS SUR LES CHEMINS.

Agence
des **Espaces
Verts**

île de France